

Mein Bienenstand

Honigbienenvölker online führen

www.meinbienenstand.de



Sind Sie Imker?

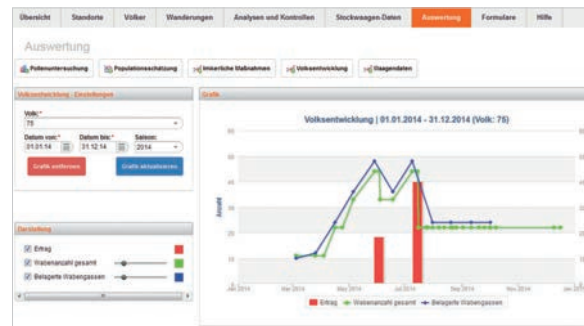
Dann melden Sie sich im geschützten Bereich des Portals an und nutzen Sie unsere Erfassungshilfen. Die Informationen werden in Ihrem persönlichen Zugang gespeichert, sodass nur Sie darauf zugreifen können. Die Eingabe Ihrer Daten und die Auswertung erfolgen webbasiert und können von überall mit einem Internetzugang durchgeführt werden. Es müssen keine zusätzlichen Programme auf Ihrem Rechner installiert werden.

Auf www.meinbienenstand.de können Imker

- ▶ Daten zu ihren Standorten und Völkern eingeben und verwalten,
- ▶ auf dieser Grundlage übersichtliche Steckbriefe mit den wesentlichen Informationen zu einem Standort oder Volk erstellen,
- ▶ die eingegebenen Daten als Diagramm anzeigen lassen und verschiedene Zeiträume, Standorte oder Völker vergleichen,
- ▶ Meldungen an den Imkerverein senden.



Auswertung Pollenanalyse



Auswertung Volksentwicklung

Wenn Sie sich durch Angabe Ihrer Adresse registrieren lassen, können Sie **Mein Bienenstand** sofort für Ihre eigene Datenerfassung einsetzen. Wählen Sie hierzu im **Anmeldebereich** die Option „Als Imker anmelden“ und geben Sie Ihre Daten ein. Sie erhalten per Mail eine Bestätigung und ein Passwort, das Sie jederzeit ändern können.

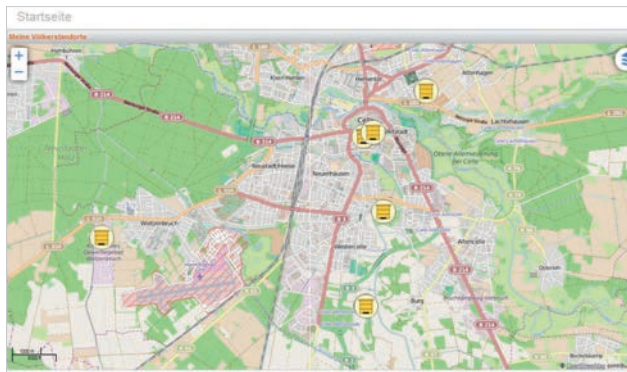
Sie engagieren sich in einem Imkerverein?

Dann melden Sie Ihren Verein an und nutzen Sie die Möglichkeiten der Mitgliederverwaltung. Die Informationen werden in Ihrem Vereins-Zugang gespeichert, sodass nur Sie darauf zugreifen können. Die Eingabe Ihrer Daten und die Auswertung erfolgen webbasiert und können von überall mit einem Internetzugang durchgeführt werden. Es müssen keine zusätzlichen Programme auf Ihrem Rechner installiert werden.

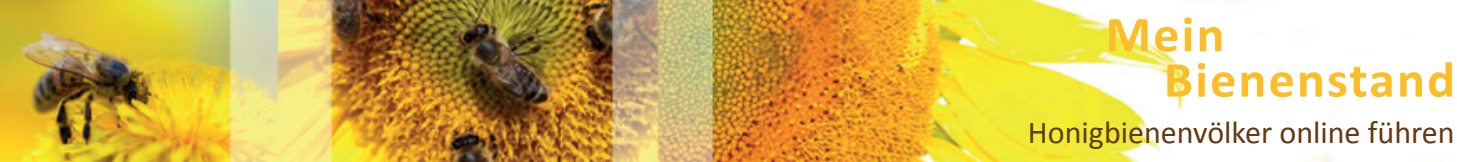
Auf www.meinbienenstand.de können Imkervereine

- ▶ Mitgliederdaten eingeben und die Volksstandorte in der Kartenansicht darstellen.
- ▶ Meldungen Ihrer Mitglieder über möglichen Krankheitsbefall der Völker erhalten.
- ▶ Mitglieder innerhalb eines bestimmten Umkreises ermitteln, z. B. in einem Radius von 5 km um ein erkranktes Volk herum. Das System erstellt eine Adressliste zur Information der Betroffenen.
- ▶ Daten zu den Bienenvölkern ihrer Mitglieder abfragen (z. B. Varroabefall und Varroabehandlung, sonstige Krankheitssymptome oder Honigerträge) und auswerten.

Wenn Sie sich durch Angabe Ihrer Vereinsadresse und Ihrer Funktion registrieren lassen, können Sie **Mein Bienenstand** nach kurzer Prüfung der Angaben für die Datenerfassung in Ihrem Verein einsetzen. Wählen Sie hierzu im **Anmeldebereich** die Option „Als Verein anmelden“ und geben Sie Ihre Daten ein. Sie erhalten per Mail eine Bestätigung und ein Passwort, das Sie jederzeit ändern können.



Kartenansicht Völkerstandorte



Mein Bienenstand

Honigbienenvölker online führen

Das Internetportal Mein Bienenstand

Das Internetportal www.meinbienenstand.de wurde im Rahmen des Forschungsverbundes „FIT BEE – Referenzsystem für ein vitales Bienenvolk“ entwickelt, in dem der Zusammenhang zwischen der Gesundheit von Bienenvölkern und ihrem Standort untersucht wurde.

Es gliedert sich in drei Bereiche. Im frei zugänglichen Teil haben alle Interessierten Zugriff auf

- ▶ **Kartendienste** mit Informationen zu Imkerverbänden, Veterinärämtern und Belegstellen,
- ▶ **Informationen** zu Beratungs- und Schulungsangeboten für Imker und
- ▶ **Hinweise** zu verwandten Forschungsprojekten und weiteren Forschungseinrichtungen.

In zwei weiteren, voneinander getrennten und mit Passwort geschützten Bereichen können sich Imker und Imkervereine anmelden und online ihre Daten verwalten.



Gefördert wurde das Verbundvorhaben aus Mitteln des **Bundesministeriums für Ernährung, Landwirtschaft und Verbraucherschutz (BMELV)** über die Bundesanstalt für Landwirtschaft (BLE) im Rahmen des Programms zur Innovationsförderung.



Kontakt

Für fachliche Fragen wenden Sie sich bitte an

Institut für Bienenkunde Celle
fachfragen@meinbienenstand.de

Für technische Fragen wenden Sie sich bitte an

IP SYSCON GmbH
technik@meinbienenstand.de

Alternativ können Sie auch unser Kontaktformular auf www.meinbienenstand.de nutzen.

Fachliche Betreuung

Institut für Bienenkunde Celle
Niedersächsisches Landesamt für Verbraucherschutz und Lebensmittelsicherheit (LAVES)
Herzogin-Eleonore-Allee 5, 29221 Celle
Tel.: 05141 90503 - 40
www.laves.niedersachsen.de



Technische Betreuung

IP SYSCON GmbH
Tiestestraße 16-18, 30171 Hannover
Tel.: 0511 85 03 03 - 0
www.ipsyscon.de

